



PREFABRICADOS SAN BLAS, S.A.

C.I.F. A-18047720



UNE EN ISO 9001
EMPRESA
CERTIFICADA
Nº DCA-1243-AQ-2002

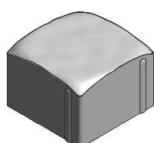
SANBLAS Nº 80 • 18.650 DÚRCAL (GRANADA) TELÉF.: 958781072- • FAX: 958780304 www.prefabricadossanblas.com E-mail: info@prefabricadossanblas.com

FICHA TÉCNICA

MULTIFORMATO ALHAMBRA



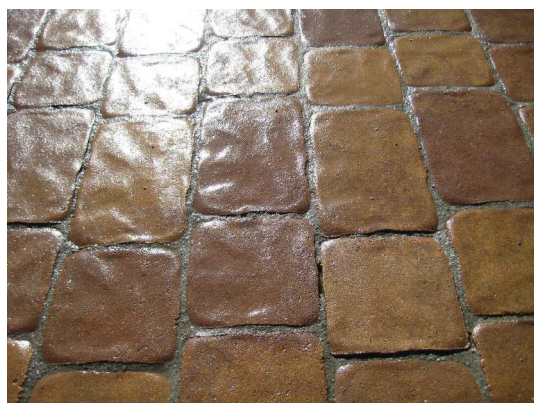
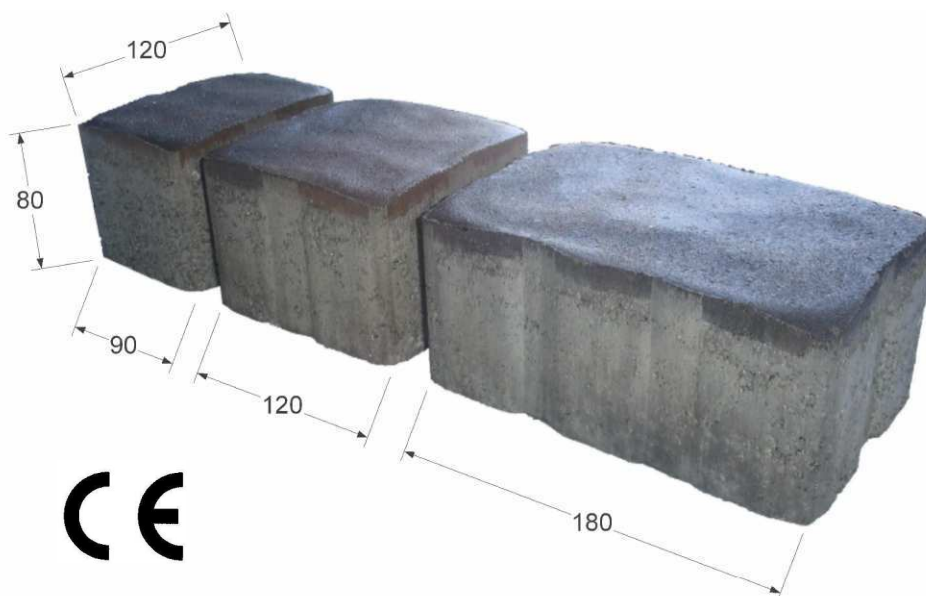
Adoquín, 9x12x8cm



Adoquín, 12x12x8cm



Adoquín, 18x12x8cm



DENOMINACION DE PRODUCTO: Adoquín multiformato

Modelo: ALHAMBRA 8cm, bicapa.

Descripción: Adoquín prefabricado de hormigón multiformato ALHAMBRA de doble capa, antideslizante y antidesgaste, es un pavimento lleno de armonía y belleza, cuando se conjuga su colocación de forma aleatoria solo la creatividad de arquitectos y proyectistas lo puede limitar.

Uso: Solería exterior, se puede ubicar tanto en ambientes del pasado como actuales, de tráfico peatonal o de vehículos, plazas decorativas, paseos, parques, zonas históricas, etc.

Colores: Rojo, Amarillo, Verde, Negro, Blanco, Salmon, Gris, Azul y difuminados.

Dimensiones y Tolerancias (mm)				Características Técnicas			Resistencias a Rotura	Absorción agua	Desgaste Abrasión
Longitud	Anchura	Altura	Piezas cada 0,93 m ²	Peso Aprox. (Kg/m ²)	Uds. Palet	m2 Palet	(Mpa)	% en masa	(mm)
90 ±2	120 ±2	80 ±3	7 (12,5%)	180	448	7,44	≥ 3,6	Marcado B ≤ 6 %	Marcado H ≤ 23 Marcado I ≤ 20
120 ±2	120 ±2	80 ±3	28 (50%)						
180 ±2	120 ±2	80 ±3	21 (37,5%)						
Edición:	02				Marcado		NORMA UNE-EN 1338:2004		
Fecha:	04/03/2014								

Nota: Estas especificaciones pueden sufrir modificaciones como consecuencia de cambios en la normativa vigente o bien por mejoras de las mismas.



PREFABRICADOS SAN BLAS, S.A.

C.I.F. A-18047720



UNE EN ISO 9001
EMPRESA
CERTIFICADA
Nº DCA-1243-AQ-2002

SANBLAS Nº 80 • 18.650 DÚRCAL (GRANADA) TELÉF.: 958781072 - FAX: 958780304 www.prefabricadossanblas.com E-mail: info@prefabricadossanblas.com

CARTA DE COLORES BASE

ALHAMBRA



BLANCO



NEGRO



ROJO



GRIS



SALMÓN



VERDE



AMARILLO

Nota: Estas especificaciones pueden sufrir modificaciones como consecuencia de cambios en la normativa vigente o bien por mejoras de las mismas.



PREFABRICADOS SAN BLAS, S.A.

C.I.F. A-18047720



UNE EN ISO 9001
EMPRESA
CERTIFICADA
Nº DCA-1243-AQ-2002

SANBLAS Nº 80 • 18.650 DÚRCAL (GRANADA) TELÉF.: 958781072- • FAX: 958780304 www.prefabricadossanblas.com E-mail: info@prefabricadossanblas.com

CARTA DE COLORES DIFUMINADOS

ALHAMBRA



AÑEJO



OCRE



OTOÑO



CENIZA



PRIMAVERA



MARFIL



VERDE OLIVO



OXIDO



COBRE



PIZARRA



CUARZO



ROJO FUEGO

Nota: Estas especificaciones pueden sufrir modificaciones como consecuencia de cambios en la normativa vigente o bien por mejoras de las mismas.